

# SIVOM DE BOUSSIERES

Au service des communes  
depuis 1977

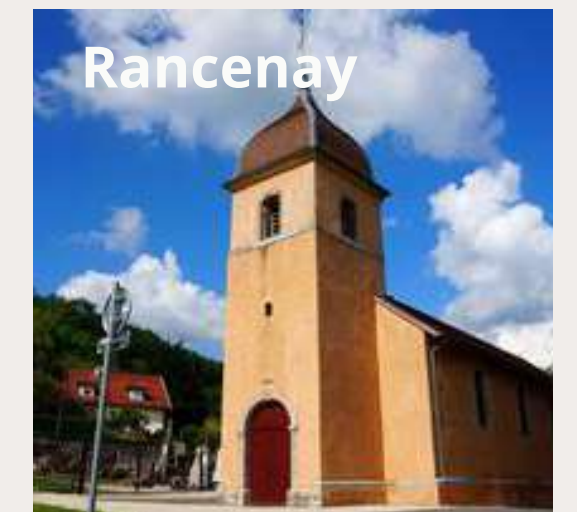
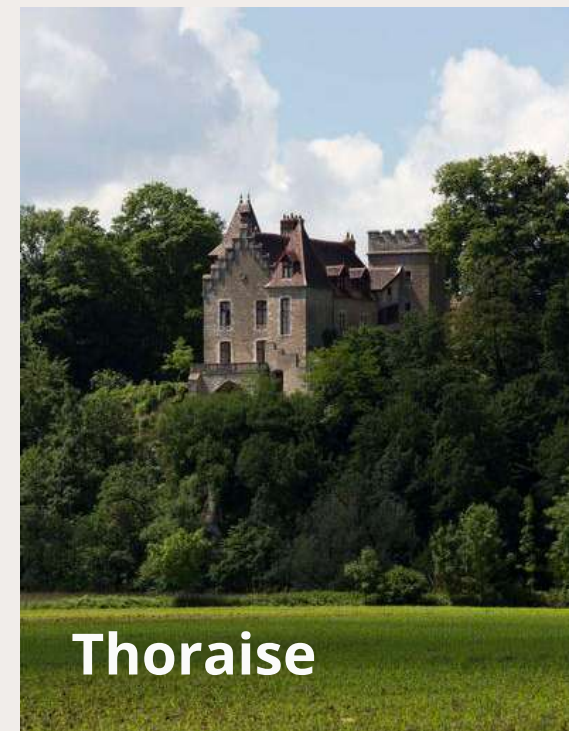


# LES DIFFÉRENTES COMMUNES

10 communes  
1 syndicat scolaire  
GBM

= 12 clients

Par transfert de  
compétences et/ou  
prestation de services



---

# COMPÉTENCE OBLIGATOIRE

*Entretien général des communes*

Espaces verts, Voirie  
et Bâtiments communaux



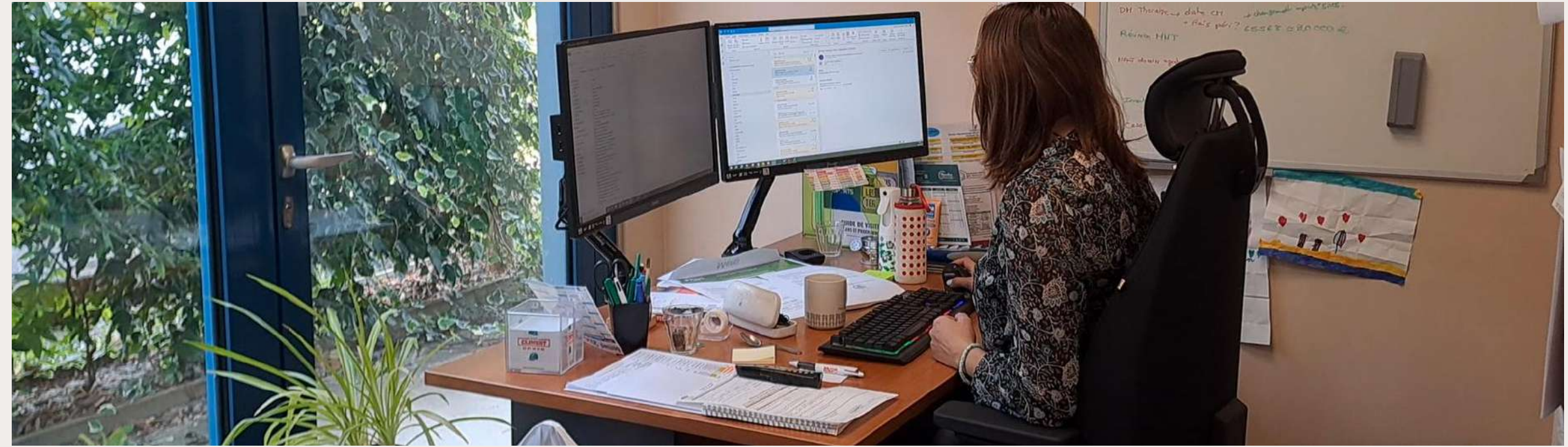
---

# COMPÉTENCES À LA CARTE

Service hivernal

Activités tertiaires

- Secrétariat de mairie
- Comptabilité publique





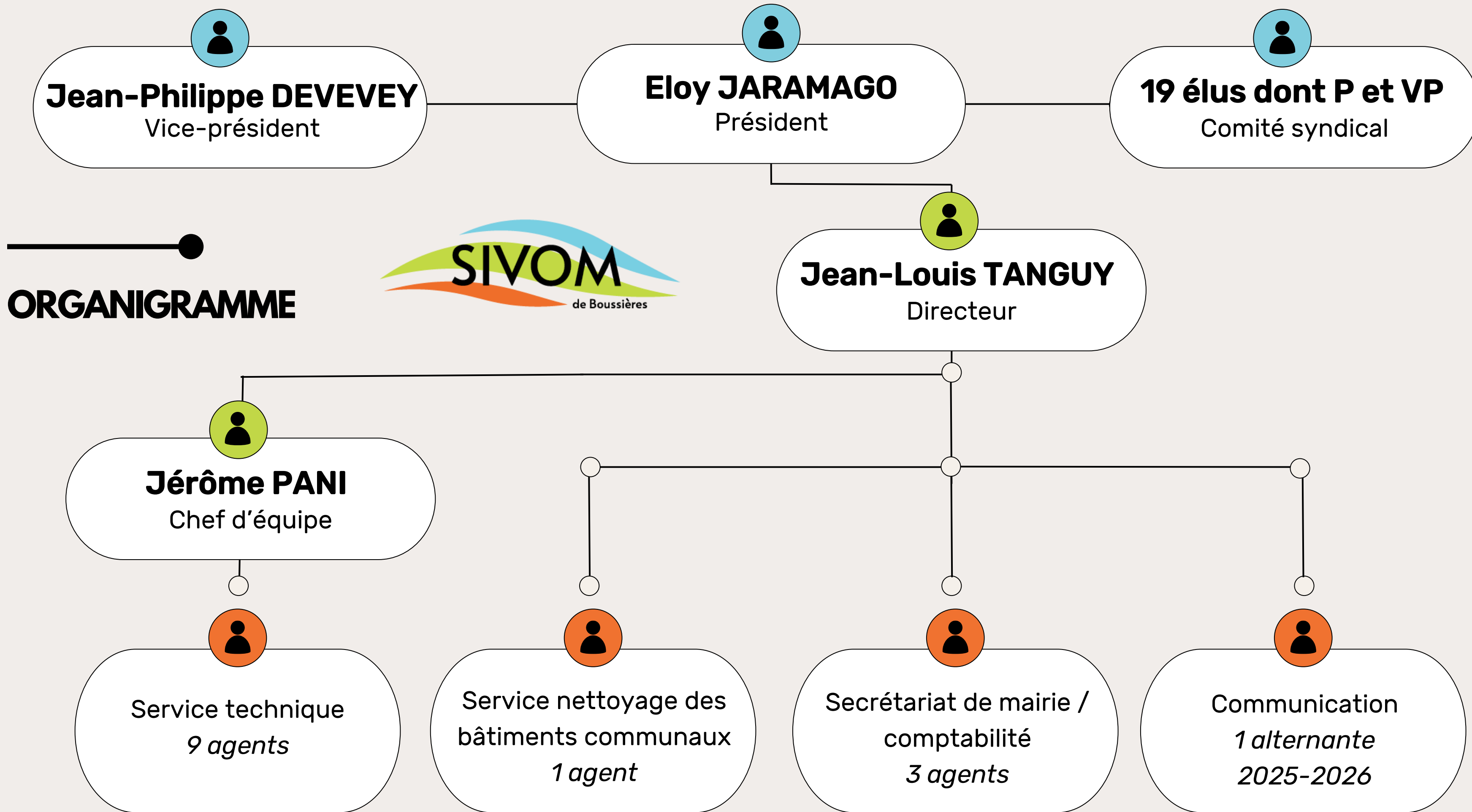
## PRESTATIONS DE SERVICE

### Eau et assainissement pour le compte de GBM

- **Ouvrages d'eau potable (stations de pompage et réservoirs) : Boussières, Routelle, Thoraise, Torpes, Saint-Vit**
- **Ouvrages d'assainissement (stations d'épuration et postes de relevage) : Boussières, Busy (Moulinot), Larnod, Osselle-Routelle, Thoraise, Torpes et Vorges-les-Pins**

### Activités tertiaires

- **Secrétariat-comptabilité : SIVOS de Busy-Vorges**
- **Nettoyage des bâtiments communaux : Busy, Thoraise, Vorges-les-Pins**



---

# ENTRETIEN GÉNÉRAL

10 communes : 6 586 habitants

1998



2008



2021





---

## ORGANISATION DU TRAVAIL

- Travail en équipe de deux agents
- Agents polyvalents pour les travaux les plus fréquents
- Agents formés pour des spécialisations (électricité, nacelle, mini-pelle ...)
- Un élu référent dans chaque commune en lien avec le chef d'équipe pour coordonner le travail des agents
- Un planning mensuel d'intervention dans les communes

---

# RÉPARTITION DU TEMPS DE TRAVAIL

## Déploiement des agents dans les communes

- Chaque commune s'est engagée lors du transfert de compétences à financer annuellement un certain nombre d'heures de travail.

## Suivi d'activités :

- Chaque agent est doté d'un badge qui lui permet d'enregistrer son activité au sein d'une commune (nature des travaux et durée du chantier).
- Cela permet en fin d'année de justifier le temps de travail dans chacune des communes et d'établir un bilan annuel.





---

## 3 GRANDS PÔLES D'ACTIVITÉ



- **Espaces verts (tonte, taille, massifs) et travaux forestiers**
- **Voirie (point à temps, entretien des talus et des fossés, nettoyage des abords, élagage des arbres, pose de bordures, ramassage des dépôts sauvages ...)**



- **Entretien des bâtiments (peinture, maçonnerie, électricité, menuiserie, plomberie dans les bâtiments publics et les logements communaux ...)**

# AGENTS POLYVALENTS ET SPÉCIALISÉS

Les agents du SIVOM sont polyvalents pour la plupart des travaux.

Certains agents ont en plus les habilitations nécessaires pour :

- Travaux électriques
- Conduite d'engins (tracteurs et poids lourds)
- Conduite de mini-pelle et chargeuse
- Travail en hauteur (nacelle)
- Utilisation de l'épareuse
- Travail en milieu confiné

Et des compétences et de l'expérience en mécanique automobile et motoculture, et en travaux de voirie



---

# ÉQUIPEMENTS

**Tondeuses**

**Débroussailleuses**

**Nettoyeur haute pression**

**Matériels électroportatifs**

**Tailles haies**

**Tronçonneuses**

**3 camions bennes 3,5 t**

**3 fourgonnettes**

**2 tracteurs**

**1 épareuse**

**1 broyeur d'accotement**

**1 cuve à émulsion**

**3 remorques**

**1 balayeuse tractée**

**2 tracteurs tondeuses**

**1 broyeur de branches**

**1 fendeuse à bois**

**1 treuil**

**1 broyeur à chenilles téléguidé**



---

# ENTRETIEN ÉCOLOGIQUE ET TRANSITION ÉNERGÉTIQUE

Végétalisation des cimetières

Développement de l'éco-pâturage

Véhicules électriques et panneaux photovoltaïques





## **EAU ET ASSAINISSEMENT**

- **Pompage et traitement de l'eau potable**
- **Nettoyage des réservoirs**
- **Nettoyage et maintenance des postes de relevage et des stations d'épuration**

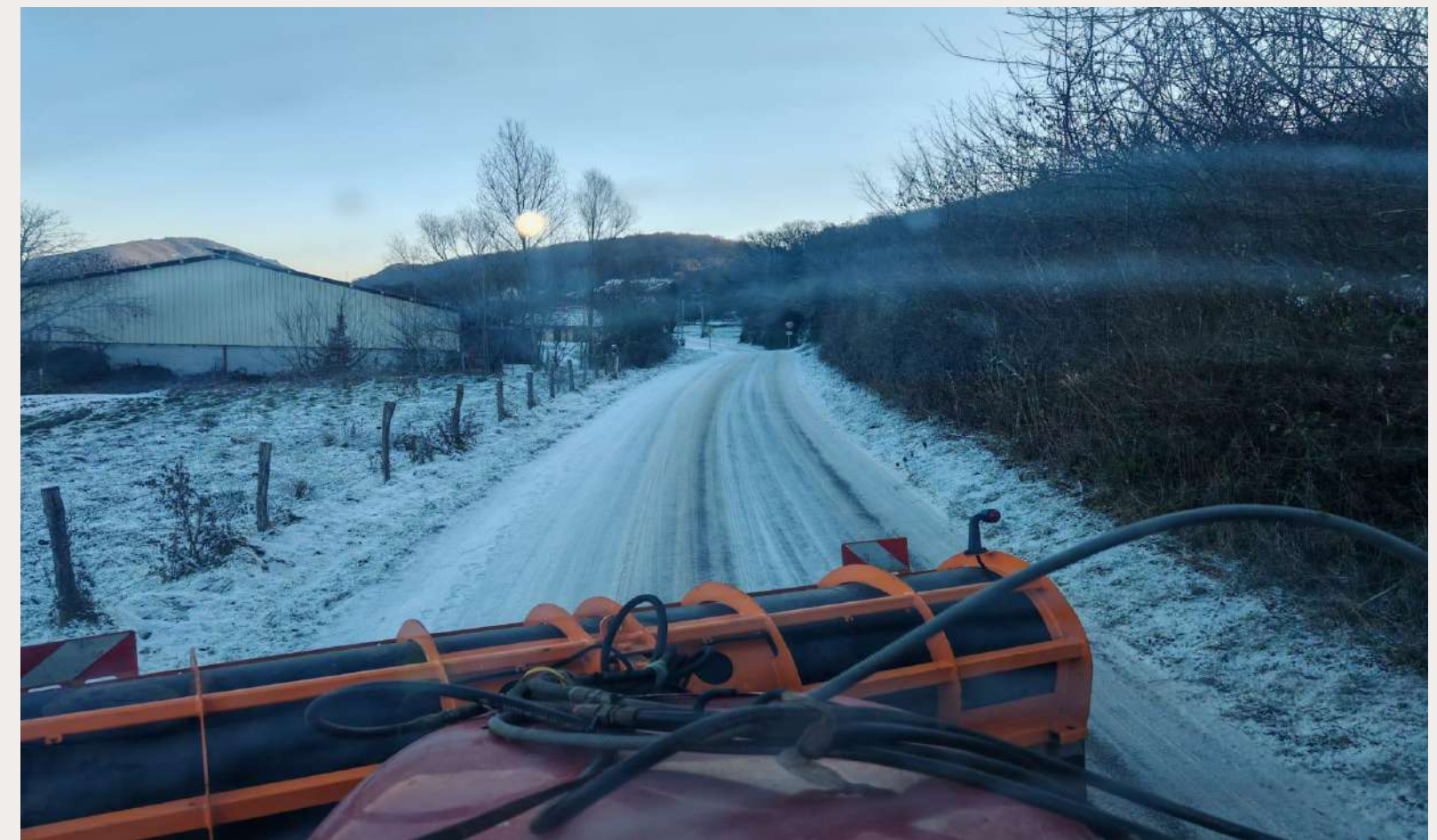
---

# SERVICE HIVERNAL

## Déneigement mécanique des voies communales

- 1 agent déclencheur d'intervention
- 2 circuits (Larnod et Vorges-Busy-Thoraise-Rancenay) dont le déneigement est assuré par quatre chauffeurs se relayant et deux tracteurs équipés d'une lame à neige et d'une saleuse
- 1 circuit (Boussières) dont le déneigement est assuré par un prestataire de service privé

## Déneigement manuel des accès aux bâtiments publics





## SECRETARIAT DE MAIRIE / COMPTABILITÉ

- 5 communes : 3 056 habitants
- 2 agents se répartissent le secrétariat dans les communes.
- 1 agent assure la comptabilité des communes depuis le SIVOM à Boussières.
- Les matériels informatiques utilisés par les agents sont fournis et entretenus par le SIVOM.
- Les outils informatiques (GED, suites bureautiques, systèmes de sauvegarde) sont fournis et gérés par le SIVOM.



---

## SERVICE COMMUNICATION

1 alternante assure la communication en 2025-2026 du SIVOM et de quatre communes :

- Alimentation des réseaux sociaux (Instagram, Facebook, Iliwap et PanneauPocket)
- Gestion et création des sites internet
- Photographies sur le terrain (Lors d'événements spécifiques)
- Création de visuels graphiques (Flyers, affiches)

# SIVOM DE BOUSSIERES

Au service des communes  
depuis 1977

