

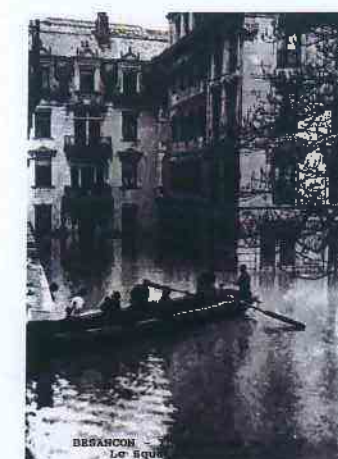


MINISTÈRE DE L'ÉCOLOGIE, DU DÉVELOPPEMENT
ET DE L'AMÉNAGEMENT DURABLES

*Direction départementale
de l'Équipement du Doubs*

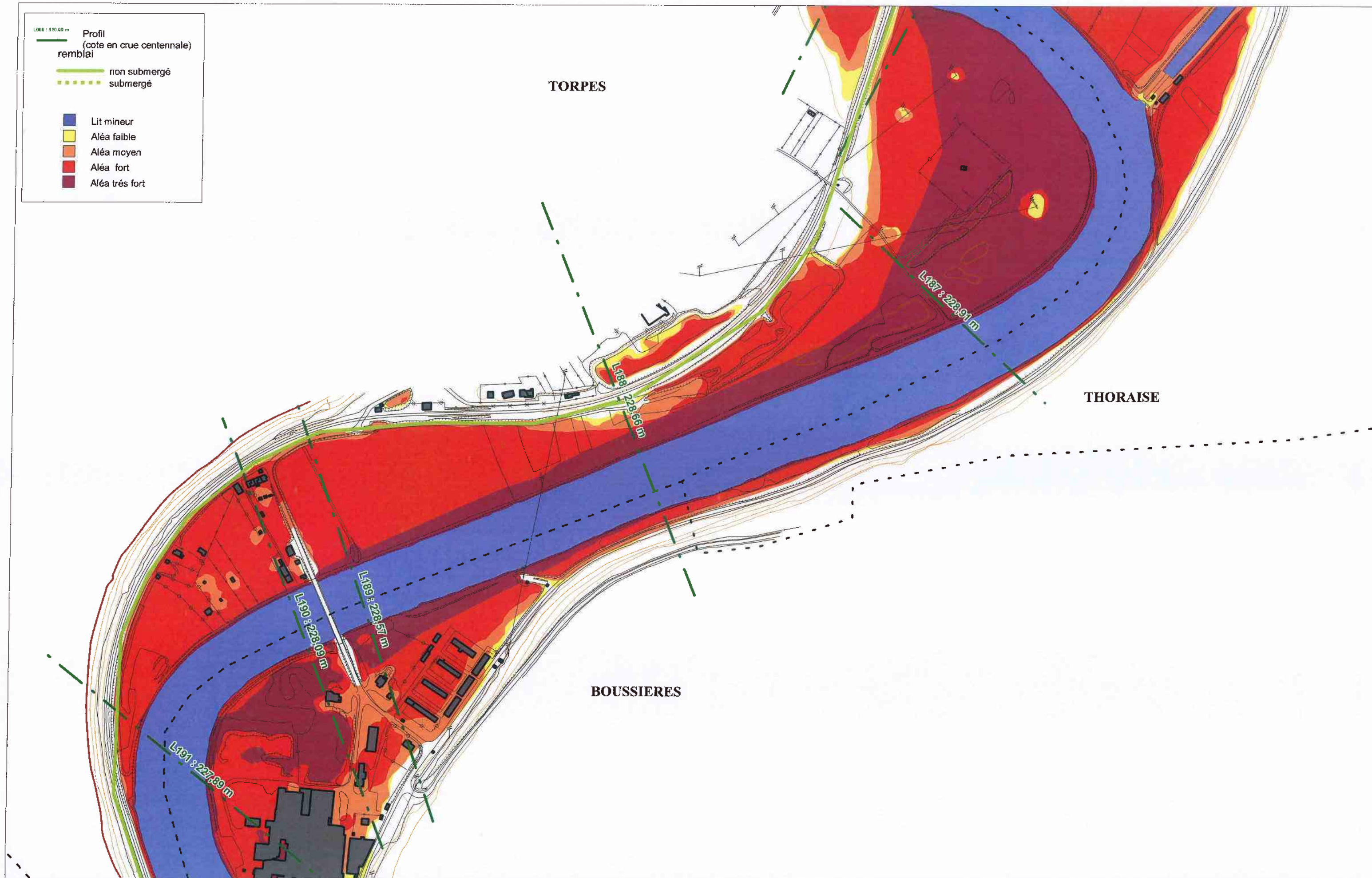
PLAN DE PREVENTION DES RISQUES INONDATION DU DOUBS CENTRAL

Cartes des aléas
(annexe à la note de présentation)



Mars 2008

- L000 : 110,00 m
- Profil
(cote en crue centennale)
remblai
- non submergé
- - - submergé
- Lit mineur
■ Aléa faible
■ Aléa moyen
■ Aléa fort
■ Aléa très fort



0 50 100 250 500 m



E.P.T.B. ÉTABLISSEMENT PUBLIC
territorial du bassin
saône & doubs

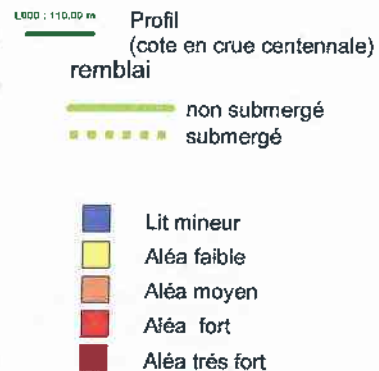
PLAN DE PREVENTION DES RISQUES INONDATION DU DOUBS CENTRAL

CARTE DES ALEAS



MARS 2008

Planche 59



OSSELLE

ROUTELLE

BOUSSIÈRES

I191: 227,69 m

I192: 226,70 m

L192: 226,48 m

0 50 100 250 500 m



E.P.T.B. ÉTABLISSEMENT PUBLIC
territorial du bassin
saône & doubs

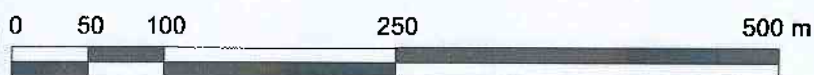
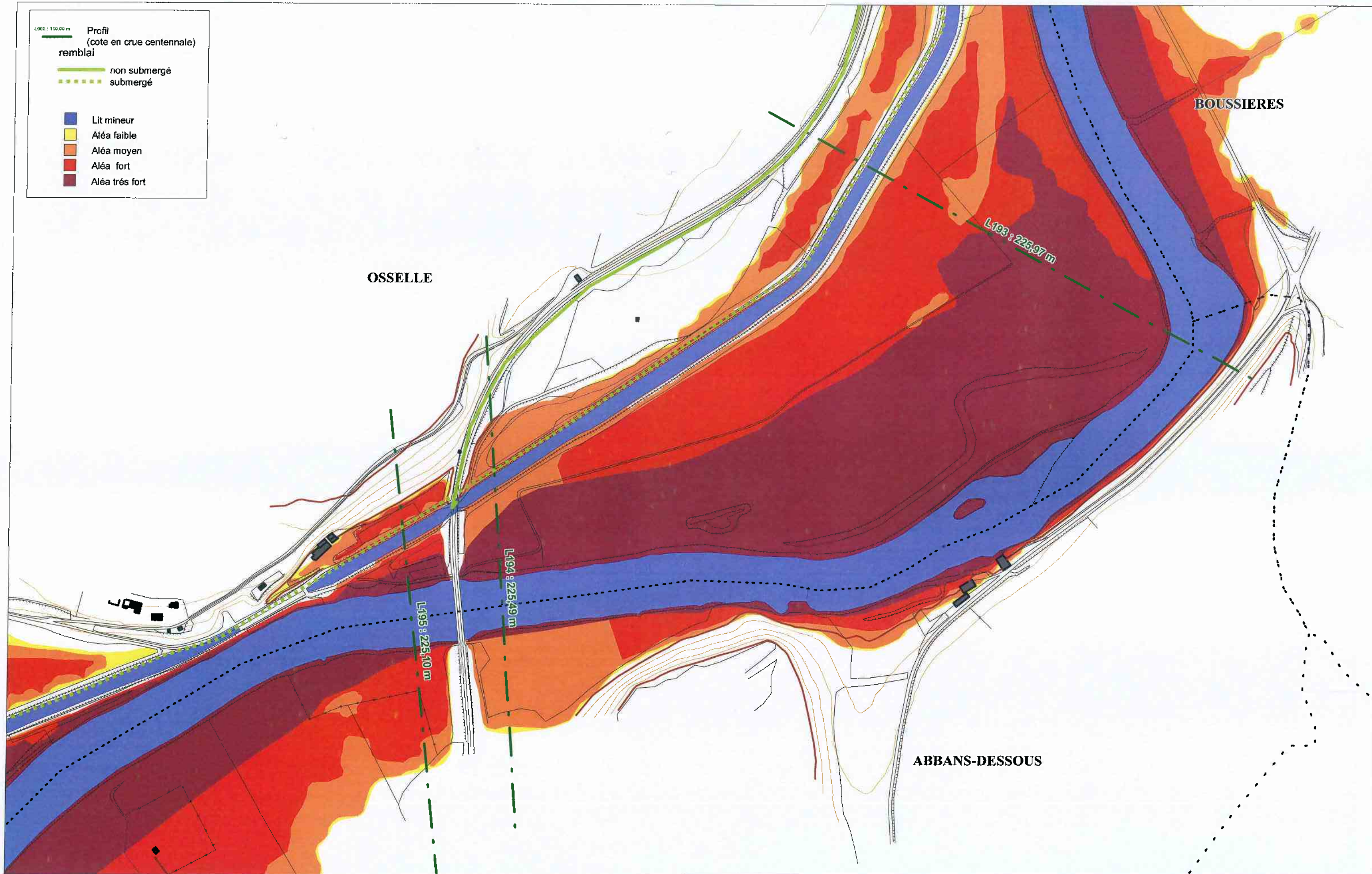
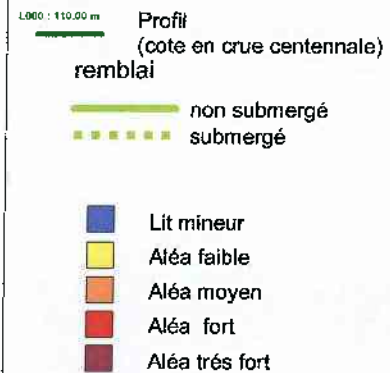
PLAN DE PREVENTION DES RISQUES INONDATION DU DOUBS CENTRAL

CARTE DES ALEAS



MARS 2008

Planche 60





MINISTÈRE DE L'ÉCOLOGIE, DU DÉVELOPPEMENT
ET DE L'AMÉNAGEMENT DURABLES

*Direction départementale
de l'Équipement du Doubs*

PLAN DE PREVENTION DES RISQUES INONDATION DU DOUBS CENTRAL

Cartes des enjeux (annexe à la note de présentation)



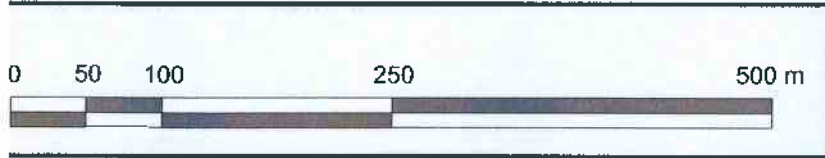
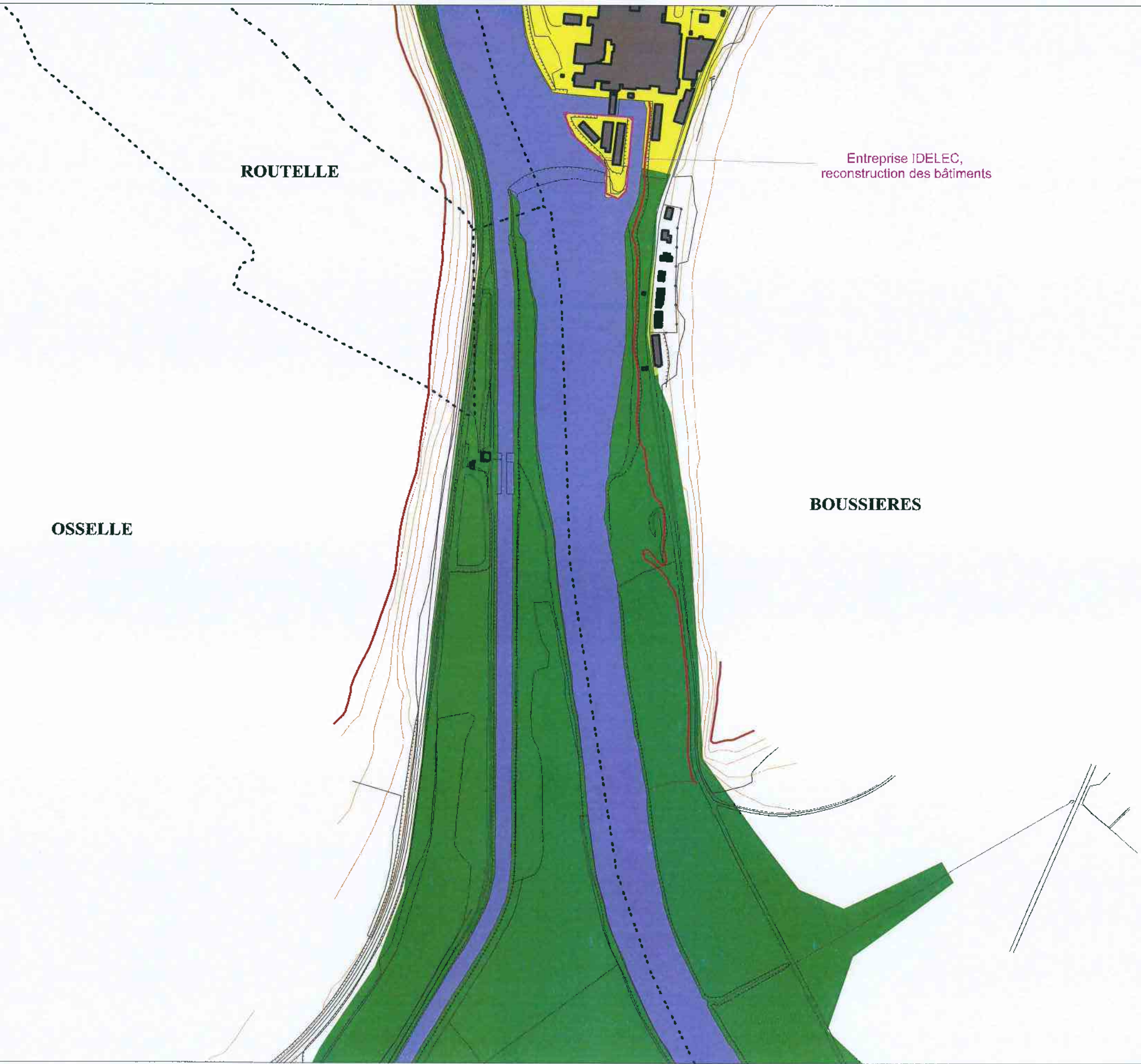
LEGENDE

Occupation du sol

- Lit mineur
- zone non urbanisée
- zone peu urbanisée
- zone moyennement urbanisée
- zone urbanisée dense
- zone urbanisée dense ancienne
- zone industrielle et commerciale
- zone de projet

Éléments ponctuels

- Mairie
- ⊗ Friches industrielles
- ★ Etablissements recevant du public
- Equipements sportifs
- ⊗ Etablissements médicaux
- Etablissements scolaires
- Maison de retraite
- ✚ Centre de secours
- ✕ Station d'épuration
- ⊗ Station d'eau potable
- ▲ Campings
- ◆ Fermes isolées



PLAN DE PREVENTION DES RISQUES INONDATION DU DOUBS CENTRAL

CARTE DES ENJEUX



MARS 2008

Planche 60

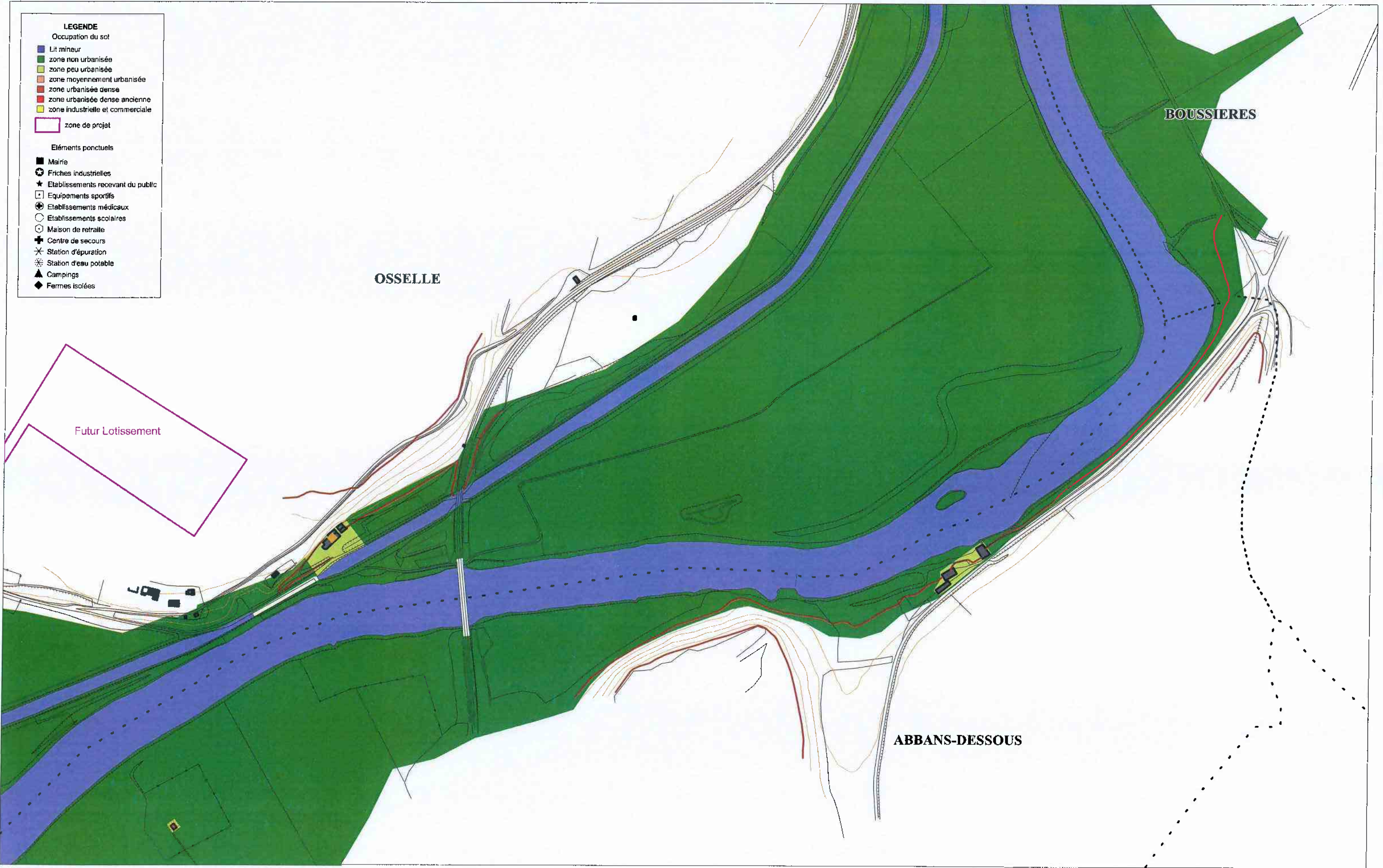
LEGENDE

Occupation du sol

- Lit mineur
- zone non urbanisée
- zone peu urbanisée
- zone moyennement urbanisée
- zone urbanisée dense
- zone urbanisée dense ancienne
- zone industrielle et commerciale
- zone de projet

Éléments ponctuels

- Mairie
- Friches industrielles
- Établissements recevant du public
- Équipements sportifs
- Établissements médicaux
- Établissements scolaires
- Maison de retraite
- Centre de secours
- Station d'épuration
- Station d'eau potable
- Campings
- Fermes isolées





Mars 2008

Direction départementale
de l'Équipement du Doubs

MINISTÈRE DE L'ÉCOLOGIE, DU DÉVELOPPEMENT
ET DE L'AMÉNAGEMENT DURABLES

PLAN DE PREVENTION DES RISQUES INONDATION DU DOUBS CENTRAL

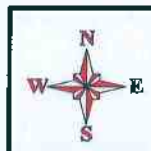
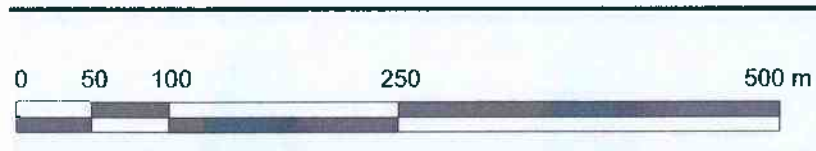
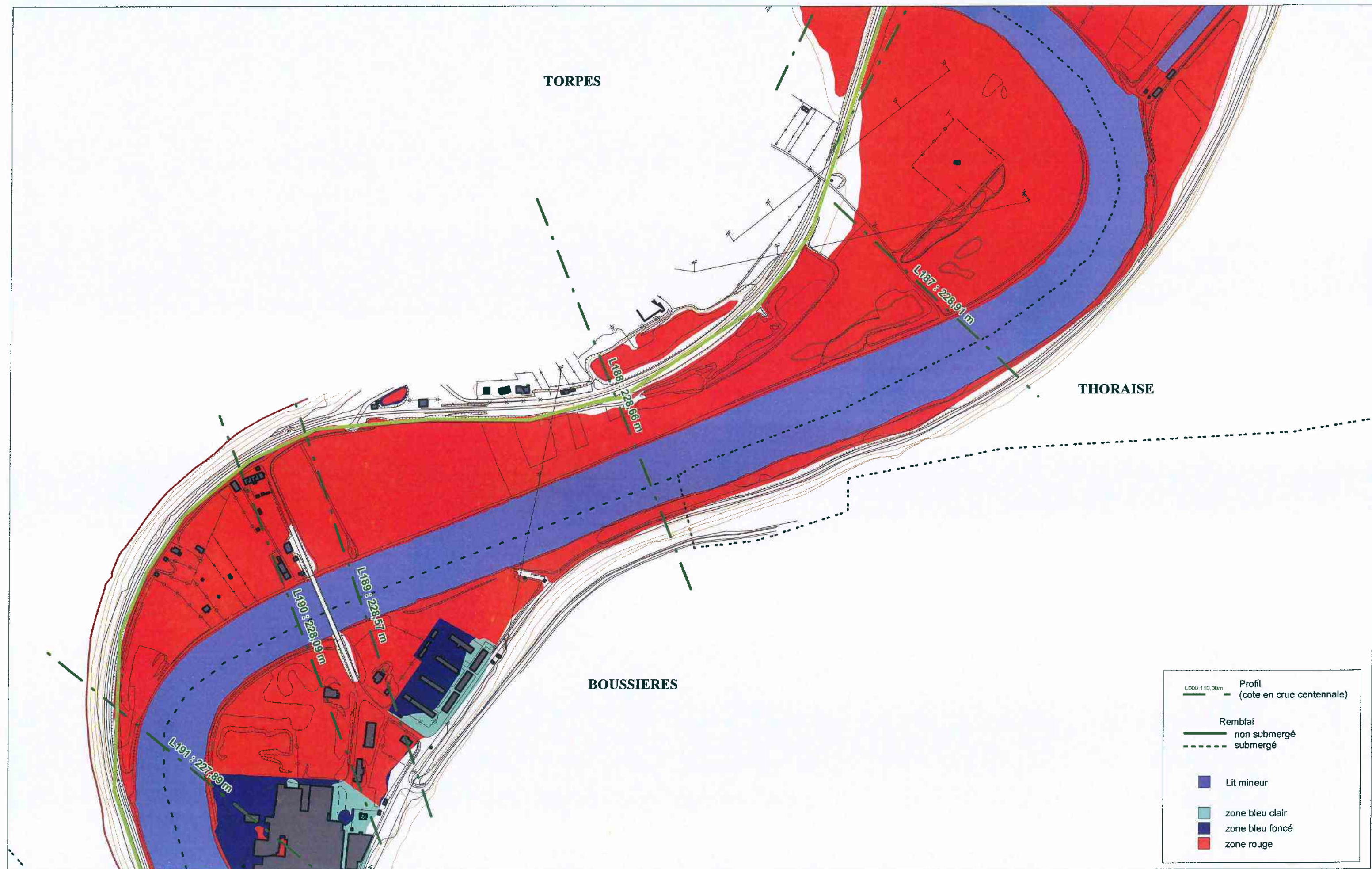
Cartes réglementaires (70 planches)

Pour copie conforme à l'original
Pour le Préfet
Le Chef de Bureau

CMENOT



Prescrit par arrêté préfectoral n° 2808 du 08 juin 2001
Enquête publique du 13 novembre 2006 au 12 janvier 2007
et du 10 septembre au 13 octobre 2007
Approuvé par arrêté préfectoral n° 1225 du 28 MARS 2008



PLAN DE PREVENTION DES RISQUES INONDATION DU DOUBS CENTRAL

CARTE REGLEMENTAIRE



MARS 2008

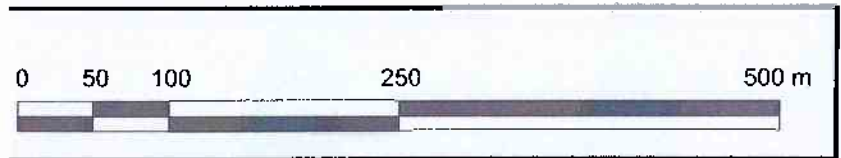
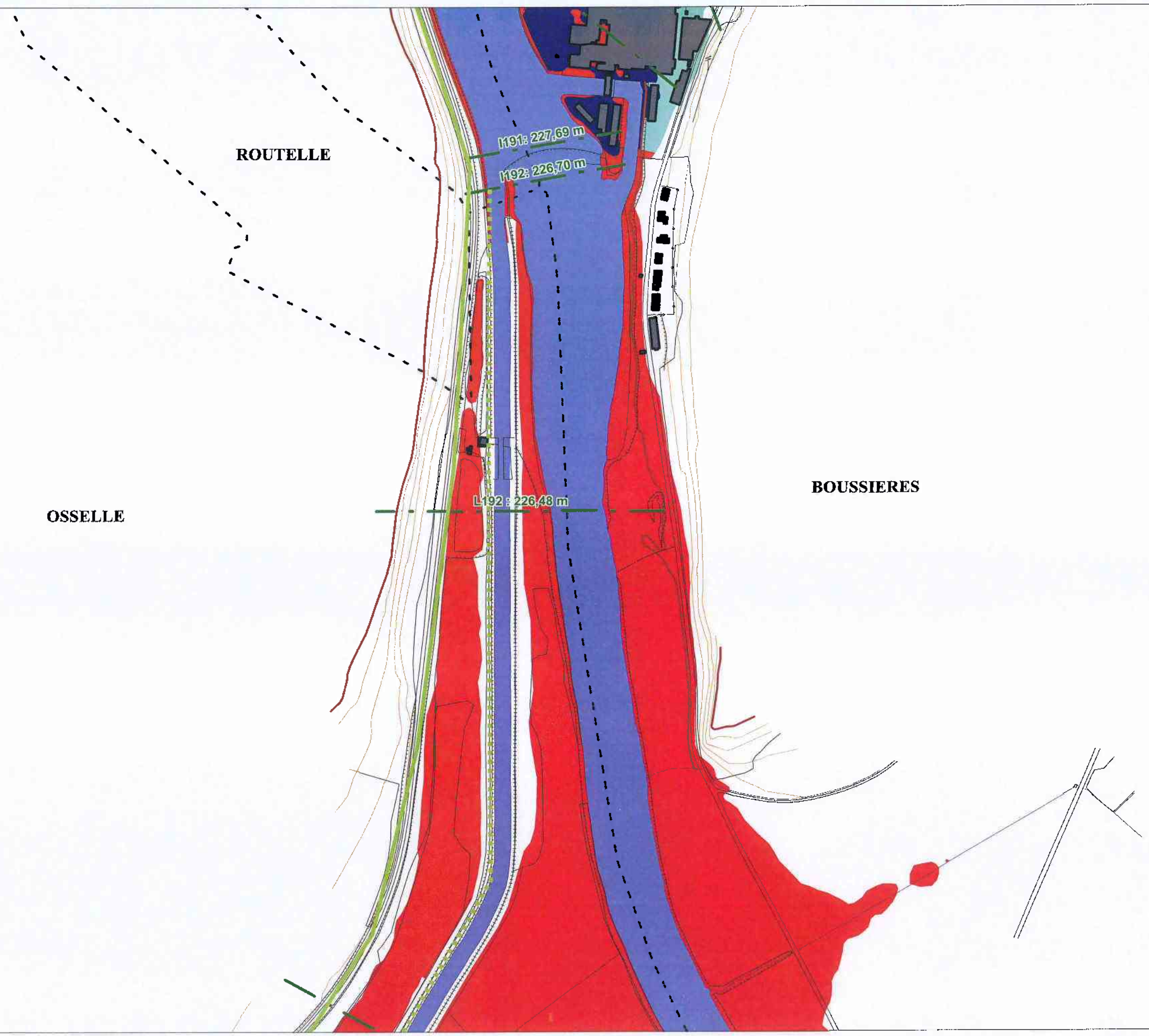
Planche 59

L000:110,00m Profil
(cote en crue centennale)

Remblai
 — non submergé
 - - - submergé

■ Lit mineur

■ zone bleu clair
 ■ zone bleu foncé
 ■ zone rouge



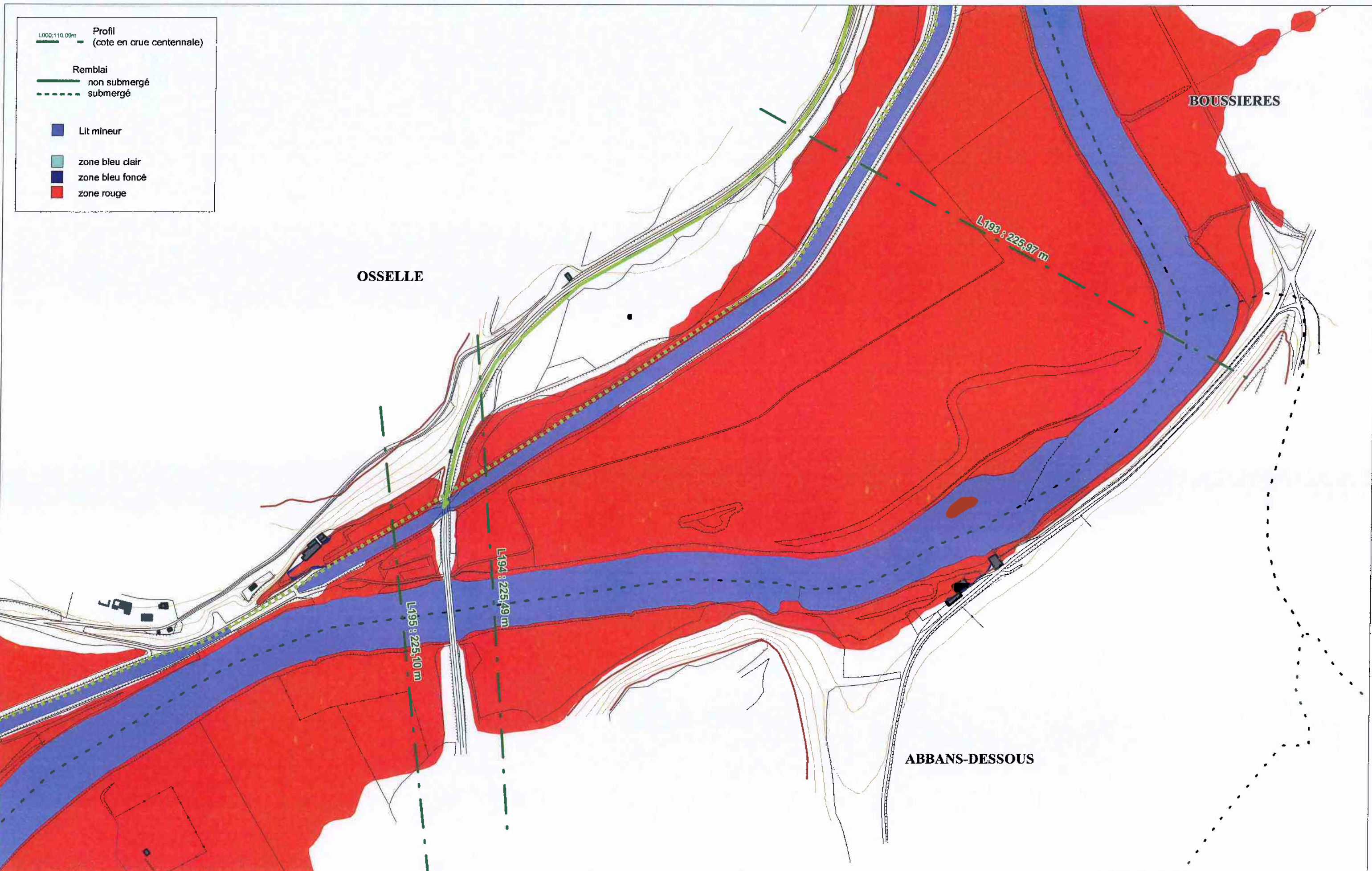
PLAN DE PREVENTION DES RISQUES INONDATION DU DOUBS CENTRAL

CARTE REGLEMENTAIRE



MARS 2008

Planche 60



L000:110.00m
Profil
(cote en crue centennale)

Remblai
non submergé
submergé

Lit mineur

zone bleu clair
zone bleu foncé
zone rouge

OSSELLE

BOUSSIERES

L193 : 225,97 m

L194 : 225,49 m

L195 : 225,10 m

ABBANS-DESSOUS

0 50 100 250 500 m



egis eau
Ecoem France

PLAN DE PREVENTION DES RISQUES INONDATION DU DOUBS CENTRAL

CARTE REGLEMENTAIRE



MARS 2008

Planche 61